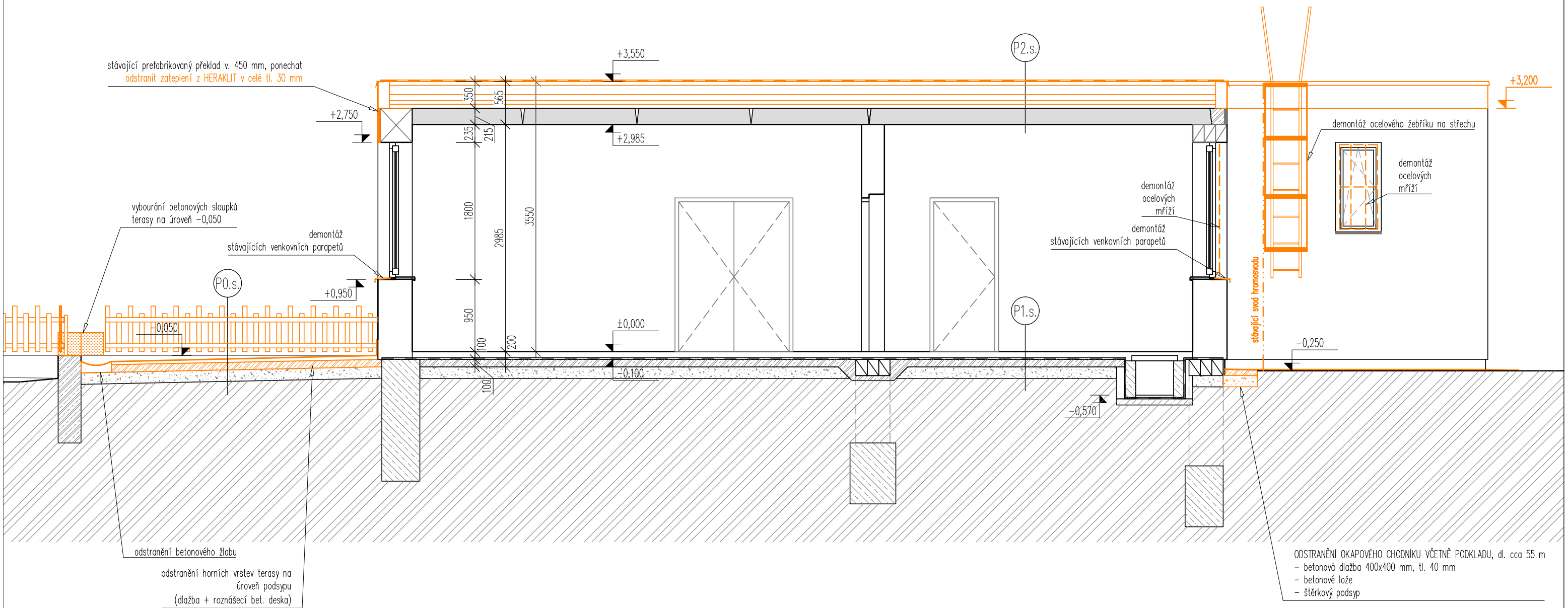


Střešní nástavby objektů ZŠ a MŠ pro zrakově postižené a vady řeči
střešní nástavby nad stávajícím pavilonem č. 2 a č. 3



SKLADBY STÁVAJÍCÍCH KCÍ

P2.s. SKLADBA STÁVAJÍCÍ STŘECHY

odstranění střešního souvrství na úroveň betonového panelu:

- FOLIE ALKORPLAN
- DESKY POLYDEK, tl. 120 mm
- ŽIVIČNÁ KRYTINA
- PLYNOSILIKÁT, tl. 80 mm
- ŠKVÁRA, tl. 50 mm
- HERAKLIT, tl. 50 mm
- PAROTĚSNÁ IZOLACE A400H
- BETONOVÉ STROPNÍ PANELE, tl. 215 mm
- OMÍTKA

P1.s. SKLADBA PODLAHY 1.NP

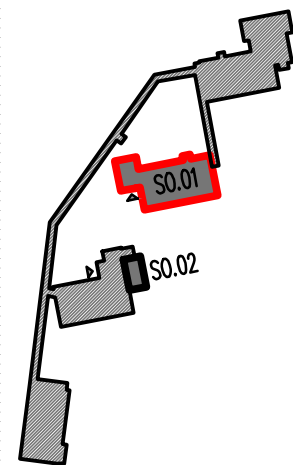
- KERAMICKÁ DLAŽBA, tl. 80 mm
- POLYSTYREN, tl. 20 mm
- VODOTĚSNÁ IZOLACE
- PODKLADNÍ BETON, tl. 100 mm

P0.s. SKLADBA VENKOVNÍ TERASY


odstranění vrstev terasy na úroveň podkladního škváry:

- BETONOVÁ DLAŽBA 30/30/5 cm, cca tl. 50 mm
- BETONOVÁ MAZANINA, tl. 100 mm
- ŠKVÁRA 150 mm
- ZEMNÍ PLAŇ

schéma areálu



PROJEKTOVÁ DOKUMENTACE PRO PROVEDENÍ STAVBY

±0,000 = 313,80 (platí pouze pro SO.01 – čistá podlaha 1.NP)				<div><div><div>archa architekt</div></div><div><div>ing. arch. Pavel Šticha archa architekt Železničářská 31, Plzeň tel.: 605 120 428 www.archaarchitekt.cz</div><div></div><div>2 PROJEKTANTI böhmová / nováček</div></div></div>			
autor návrhu:		archa architekt					
		Ing. arch. Pavel Šticha, Železničářská 31, 312 00 Plzeň, tel.: 605 120 428					
HIP:		Ing. arch. Pavel Šticha, Železničářská 31, 312 00 Plzeň, ČKA 03399					
projektant:		2projektanti – Böhmová/Nováček					
vypracoval:		Ing. Pavel Nováček, tel. 777 273 193, novacek@2projektanti.cz					
místo stavby:		č. parc. 2401/22, 2401/23		investor:			
		k. území Doubravka 722 667		ZŠ a MŠ pro zrakově postižené a vady řeči			
				Lazaretní 25, 312 00 Plzeň			
akce: Střešní nástavby objektů ZŠ a MŠ pro zrakově postižené a vady řeči střešní nástavby nad stávajícím pavilonem č. 2 a č. 3				číslo zakázky:		21-168	
				datum:		04/2021	
				stupeň:		DPS	
				měřítko/form.:		1:50/2xA4	
				číslo přílohy:		paré:	
část: D.1.1.b VÝKRESOVÁ ČÁST - BOURACÍ PRÁCE							
obsah: SO.01 – ŘEZ A-A				2.03			

bourací práce
ŘEZ A-A

M 1:50